

Rexxam

Quality in vision care

RS-5000/500/300

Lampy szczelinowe serii RS
z oświetleniem LED



Proudly 

Wyprodukowano w Japonii

O nas



Rex Max Rexam

Rexam to japońska firma z 60-letnią historią zatrudniająca ponad 3000 pracowników na całym świecie. Rexam jest producentem szerokiej gamy produktów obejmujących między innymi automatykę przemysłową, samochody, systemy klimatyzacji i buty narciarskie.

Nieprzerwanie od 1986 roku Rexam prowadzi produkcję wysokiej klasy urządzeń dla wiodących marek branży okulistycznej. W roku 1993 firma rozpoczęła produkcję urządzeń cenionej marki Shin-Nippon, a w 2014 roku stała się jej właścicielem.

Rexam jest szanowanym i uznanym producentem zaopatrującym światowy rynek okulistyczny w sprzęt najwyższej klasy. Firma zawdzięcza swój sukces precyzyjnej inżynierii oraz innowacyjności, dzięki którym jej unikalne urządzenia cieszą się uznaniem oftalmologów na całym świecie.

Rexam to synonim najwyższej jakości w praktyce okulistycznej.

1960
Powstanie firmy Rexam

1986
Rozpoczęcie produkcji urządzeń dla uznanych marek sprzętu okulistycznego

1993
Rexam staje się głównym producentem urządzeń marki SHIN-NIPPON
SHIN-NIPPON

2014
Rexam zostaje właścicielem marki SHIN-NIPPON
SHIN-NIPPON by Rexam

2018
Produkcja urządzeń pod marką Rexam
Rexam

Rexam
Quality in vision care

Proudly 
Wyprodukowano w Japonii



RS-5000



RS-500



RS-300

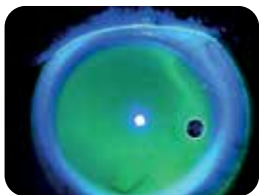
Lampy szczelinowe Rexam serii RS

Nowa seria lamp szczelinowych RS firmy Rexam, obejmująca modele RS-5000, RS-500 oraz RS-300, oferuje najwyższej klasy optykę, wszechstronność i prostotę obsługi.

Model RS-5000 to lampa szczelinowa typu Haag Streit, podczas gdy RS-500 to model kompaktowy. Zarówno model RS-5000 jak i RS-500 oferuje 5 poziomów powiększeń.

Układ optyczny RS-5000/RS-500/RS-300 posiada wysoką jasność oraz optymalny kąt konwergencji (12°)*, pozwalający uzyskać szerokie pole widzenia. Nowo zaprojektowany dżojstik oraz ergonomiczna konstrukcja podstawy zapewniają wyjątkowy komfort obsługi oraz niezrównaną precyzję sterowania ruchem lampy. Dzięki zmodyfikowaniu pokręteł układu oświetlającego oraz oświetlacza tła osiągnięto unikalny poziom ergonomii, umożliwiającą intuicyjną obsługę urządzeń jedną ręką. Seria RS wykorzystuje nowoczesny system oświetlenia LED o temperaturze barwowej zbliżonej do temperatury barwowej światła żarówki halogenowej.

*Tylko w modelach RS-5000/500.



Komfortowa obsługa i optyka najwyższej klasy.



Modele RS-5000 i RS-500 oferują pełen zakres nowoczesnych funkcji lamp szczelinowych. Elementy ich układu optycznego pokryte są wielowarstwową powłoką, zapewniającą najwyższą jakość obserwacji. Modele RS-5000 oraz RS-500 współpracują z opcjonalną przystawką cyfrową DCS-700, poszerzającą funkcjonalność urządzeń o wszechstronne obrazowanie cyfrowe najwyższej jakości.

Oświetlenie LED

Barwa światła zbliżona do żarówki halogenowej.
Stała temperatura barwowa niezależnie od natężenia oświetlenia.
Niska temperatura barwowa diody LED zapobiega parowaniu filmu łzowego.
Oszczędność czasu i energii (długa żywotność i niski pobór mocy).



Konwergencyjny układ optyczny

Konwergencyjny układ optyczny 12° zapewnia łatwą fuzję obrazu oraz szersze pole widzenia.



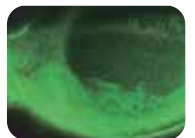
Powiększenie

Płynnie działający układ pięciostopniowego powiększenia: 6,4 x, 10 x, 16 x, 25 x, 40 x.



Szerokie pole widzenia

Zmodyfikowany układ optyczny zapewnia szersze pole widzenia, dzięki czemu obserwacja prowadzona jest w bardziej naturalnych i komfortowych warunkach. Pole widzenia: 5,9; 9,5; 14,6; 23 oraz 37 mm.



RS-5000



Zintegrowany filtr żółty

Lampy szczelinowe serii RS posiadają wbudowany filtr żółty, który w połączeniu z filtrem niebieskim zapewnia doskonały kontrast podczas obserwacji struktur przedniego odcinka.

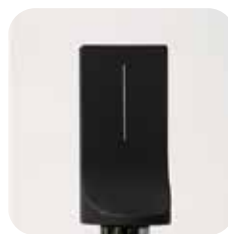
Szerokość i długość szczeliny

Lampy szczelinowe Rexxam oferują jeden z największych rozmiarów szczeliny na rynku.

Szerokość: 0-15 mm (regulacja bezstopniowa).

Długość*: 0,5-15 mm (regulacja bezstopniowa).

*Tylko RS-5000.



Elastyczny oświetlacz tła/dyfuzor

Modele RS-5000 oraz RS-500 wyposażone są w prosty w obsłudze oświetlacz tła* i dyfuzor oraz filtry: niebieski, absorbujący ciepło, szary 50% (ND)** oraz zielony (bezczerwienny).

*W przypadku modelu RS-500 oświetlacz tła to wyposażenie opcjonalne.

**Filtr szary nie jest dostępny w modelu RS-500.



RS-5000



RS-500

Obsługa jedną ręką

Unikalną cechą modeli RS-5000 i RS-500 jest zgrupowanie pokręteł regulacji oświetlenia głównego oraz oświetlenia tła w celu umożliwienia komfortowej obsługi lampy jedną ręką.



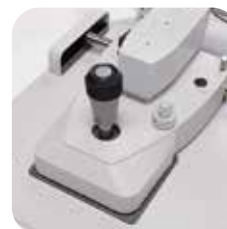
Dżojstik z przyciskiem migawki

Nowo zaprojektowany dżojstik zapewnia wyjątkową precyzję sterowania ruchem lampy i jest wyposażony w przycisk migawki opcjonalnej przystawki cyfrowej DCS-700. Obrotowy pierścień dżojstika umożliwia płynne podnoszenie i obniżanie lampy z przystawką DCS-700.



Ergonomiczna podstawa

Nowa podstawa modeli RS-5000 i RS-500 zapewnia doskonałą płynność ruchu oraz wyjątkowy poziom ergonomii. Szeroki zakres przesuwu, wynoszący 100 mm, ułatwia stosownie soczewek do badania dna oka. Po integracji z przystawką DCS-700 podstawa lampy wspiera funkcję automatycznego wykrywania oka (prawe/lewe) przez oprogramowanie przystawki.



Nowy design

Seria lamp szczelinowych RS zyskała nowy design, wspólny dla wszystkich urządzeń Rexxam. Ich połączenie stwarza możliwość nadania gabinetowi imponującego, profesjonalnego i zharmonizowanego wyglądu.



RS-300

Praktyczna i ekonomiczna lampa szczelinowa LED

RS-300 to urządzenie wyposażone w podstawowe funkcje serii lamp RS, które w połączeniu ze standardowymi okularami 13,5 x oferuje 3 poziomy powiększenia (10 x, 16 x, 25 x). Opcjonalnie zastosować można okulary 18 x*, uzyskując powiększenia 13 x, 21 x oraz 33 x. Stereoskopowy mikroskop typu galileuszowego, pole widzenia w zakresie 8-20 mm oraz układ oświetlający LED sprawiają, że RS-300 to wysokiej jakości lampa szczelinowa oferująca pełen zakres podstawowej funkcjonalności.

*Wyposażenie opcjonalne.



RS-300

Tonometr aplanacyjny
Montowany na ramieniu



Tonometr aplanacyjny
Montowany na stoliku



Oświetlacz tła**



Rozdzielacz optyczny*



Okular obserwacyjny
(jednoczyny)



Okular obserwacyjny
(obuoczny)



C-Mount

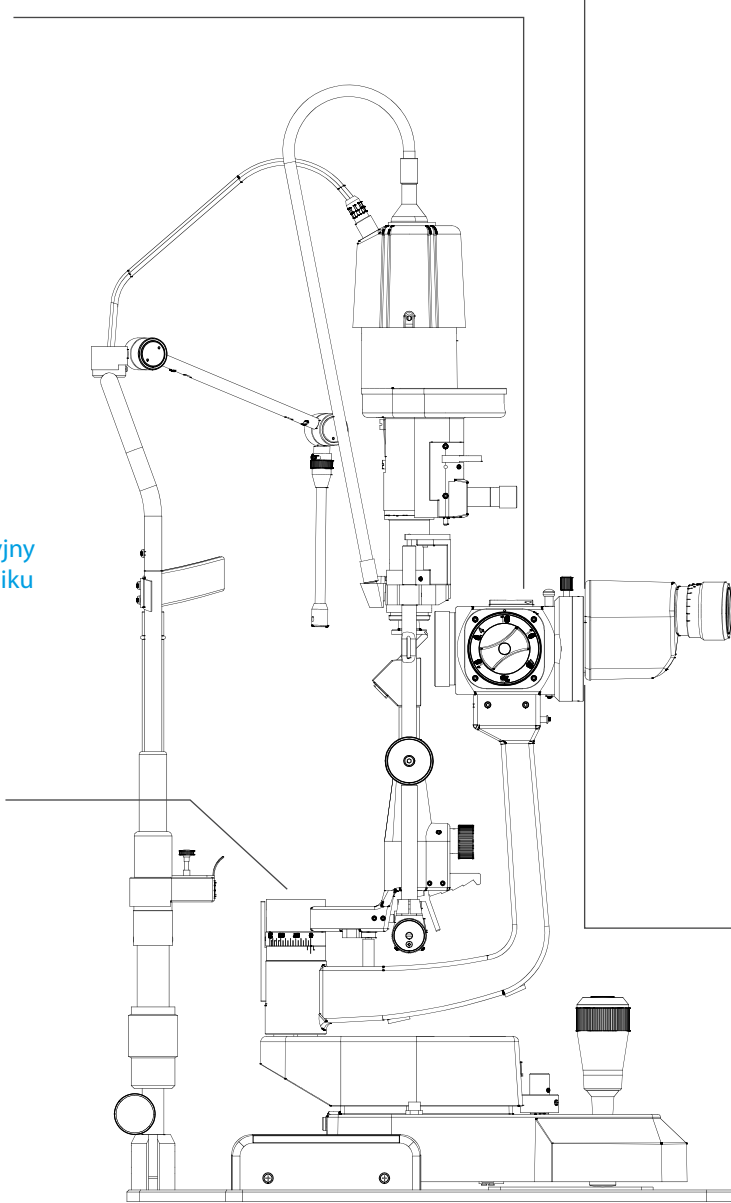


— Kamera z matrycą
CCD

Okular pomiarowy*
Okular 18x ***



Przystawka cyfrowa*
DCS-700



* tylko RS-5000/500
** tylko RS-500
*** tylko RS-300

		RS-5000	RS-500	RS-300	
Mikroskop	Typ	galileuszowy			
	Kąt	pokrętło pięciostopniowe		pokrętło trzystopniowe	
	Okulary	12°		—	
	Powiększenie (pole widzenia)	12,5 x		13,5 x (opcjonalnie 18 x)	
	Korekcja dioptrażu	6,4 x (37 mm) 10 x (23 mm) 16 x (14,6 mm) 25 x (9,5 mm) 40 x (5,9 mm)		10 x (20 mm) 16 x (13 mm) 25 x (8 mm) przy opcjonalnych okularach 18 x 13 x (14 mm) 21 x (10 mm) 33 x (6 mm)	
	Odległość między źrenicami (PD)	7 D		5 D	
	Filtr	52 – 80 mm		45 – 81 mm	
	Filtr	żółty		—	
Układ oświetlający	Źródło światła	LED			
	Szerokość szczeliny	0 - 15 mm (regulacja bezstopniowa)			
	Długość szczeliny	0,5 - 15 mm (regulacja bezstopniowa)	—		
	Przesłona szczeliny	Φ0,2, Φ1, Φ3, Φ5, Φ8, Φ15 mm			
	Rotacja szczeliny	5°, 10°, 15°, 20°	—		
	Filtry	Przełączane	niebieski, absorbujący ciepło, zielony (bezczerwienny), szary 50% (ND)	niebieski, absorbujący ciepło, zielony (bezczerwienny)	
		Stałe	filtr UV	—	
Oświetlacz tła	tak	opcjonalny	—		
Zakres ruchu	Góra-dół	30 mm			
	Prawo-lewo	100 mm			
	Przód-tył	100 mm			
	Ruch drobny	Φ15 mm (sterowanie dżojstikiem)			
	Regulacja wysokości podbródka	80 mm			
Zasilanie	Napięcie	AC 100 - 240 V, 50/60Hz			
	Pobór mocy	70 VA	50 VA		
Wymiary	Waga	16,5 kg	15,0 kg		
	Wymiary:	320 mm (szer.) 450 mm (gł.) 770 mm (wys.)	320 mm (szer.) 420 mm (dł.) 590 mm (wys.)		
Kompatybilność z przystawką cyfrową DCS-700		tak		nie	

Akcesoria standardowe

- Pokrowiec
- Papierki na podbródek
- Pręt ogniskowania
- Dyfuzor*
- Zintegrowana podstawa

*Tylko modele RS-5000/500

Projekt oraz specyfikacja urządzeń może ulec zmianie bez powiadomienia.

Poducent

Rexxam
Quality in vision care

Rexxam Co.,Ltd.


Kagawa factory

958, Ikeuchi, Konan-cho,
Takamatsu, Kagawa 761-1494, Japonia

Kontakt

Eye-care Instruments Sales Dept. Tokyo
Office

2-4-2 Kandatsukasa-machi, Chiyoda-ku, Tokyo, 101-0048, Japonia
TEL: +81-3-6262-9471 FAX: +81-3-6262-9472
E-mail: eye@rexexam.co.jp
www.rexxam.co.jp

Proudly  Wyprodukowano w Japonii

Dystrybutor

OPTOPOL
technology

OPTOPOL Technology Sp. z o.o.
ul. Żabia 42, 42-400 Zawiercie, Polska
Tel/Fax: +48 32 67 22 800
E-mail: biuro@optopol.com.pl
www.optopol.com.pl